

App. Strandläufer

Ferienwohnung - Apartement

Sylt/Westerland



Beschreibung

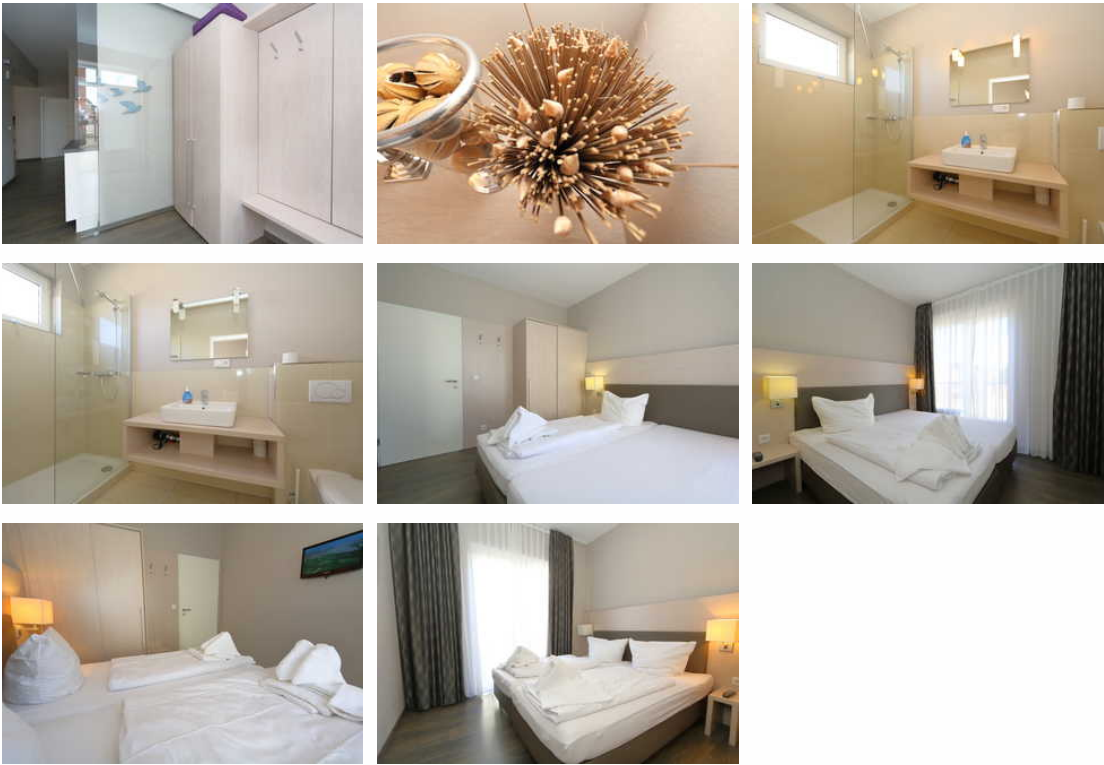
Das Haus, in dem sich dieses Apartement befindet, steht in sehr ruhiger Lage zurück versetzt an der Strandstraße, einer Fußgängerzone, mitten in Westerland. Der PKW-Stellplatz hinter dem Haus kann gegen Aufpreis dazu gemietet werden. Die Zufahrt erfolgt über die Strandstraße (mit einer Sondergenehmigung) von der Maybachstraße (zwischen Hotel Stadt Hamburg und der Sparkasse) aus. Zum Verlassen des Grundstückes fährt man über die Strandstraße Richtung Strand bis zur Commerzbank und dann rechts in die Bohmhoffstraße.

Alle Räume befinden sich im Erdgeschoss. Die sehr geschützte kleine Terrasse hat Hof-Charakter.

Die Mindestmietdauer in der Reisezeit 1, über Ostern und dem Welt-Surfcup beträgt 7 Übernachtungen. Wäschepakete sind für 22,00 € pro Person separat buchbar.

App. Strandläufer





Die modern eingerichtete Wohnung hat einen Design-Bodenbelag. Die offene Küche ist komplett ausgestattet, u. a. mit Spülmaschine, Backofen und Mikrowelle. Im Wohnzimmer befinden sich eine großzügige Sofaecke und vor der Terrassentür, der Essplatz. Zwei Schlafzimmer mit Doppelbett 180 x 200) sind zum ruhigen Innenhof, auf dem sich auch der PKW-Stellplatz befindet, ausgerichtet. Eines dieser Schlafzimmer verfügt über ein eigenes Duschbad und ein zweites Duschbad ist vom Flur aus zu erreichen.

Im Wohnzimmer gibt es eine CD-Stereo-Anlage und ein TV-Gerät, ein zweites TV-Gerät befindet sich in einem der Schlafzimmer. Ein Internetzugang (WLAN) wird kostenlos mit angeboten.

Ausstattung Zimmer

Größe: 70 qm Belegung max.: max. 4 Anzahl Schlafzimmer: 2 Schlafzimmer Tiere willkommen WLAN Nichtraucher

Hinweise zu Haustieren

Haustiere können nur nach Absprache mitgebracht werden. Es erhöhen sich dadurch der Übernachtungspreis und der Preis der Nachreinigung.

Allgemein: Doppelbett, Heizung, Nichtraucher

Außenanlage: Fahrradunterstellmöglichkeit

Küche: Backofen, Küche (offen), Kühlschrank, Mikrowelle, Spülmaschine

Sanitär: Dusche, Dusche/WC

Service: Tiere willkommen

Technik: CD-Player, WLAN, TV - Flachbild

So haben Gäste nach ihrem Aufenthalt bewertet

6 von max. 6 Punkten bei 3 Bewertungen insgesamt

Punkte	1	2	3	4	5	6
Ausstattung Zimmer/Fewo	●	●	●	●	●	●
Sauberkeit	●	●	●	●	●	●
Service & Freundlichkeit	●	●	●	●	●	●
Lage der Unterkunft (wie beschrieben)	●	●	●	●	●	●
Beschreibung entsprach der Unterkunft	●	●	●	●	●	●
Preis-Leistung	●	●	●	●	●	
Empfehlenswert	●	●	●	●	●	●

Allgemeine Lageinformationen

Aktivitäten in der Umgebung

Freizeitbad Sylter-Welle, geführte Wanderungen in die Natur, Funbeach, Kino, diverse Sportangebote, Schiffsausflüge sowie Bustouren, Kinderbetreuung, Erlebniszentrum Naturgewalten, Aquarium, Museen und kleiner Tierpark.

Anfahrt

Mit der Deutschen Bahn oder der Nord-Ostsee-Bahn gelangen Sie über den Hindenburgdamm auf die Insel Sylt.

Mit dem Auto kommen Sie nur per Autozug von Niebüll, oder mit der Sylt-Fähre von der dänischen Insel Römö aus, auf die Insel Sylt.

Flughafen

Der Flughafen-Sylt am Rande Westerland's bietet Ihnen die Möglichkeit direkt und bequem von verschiedenen deutschen Städten und aus der Schweiz von Zürich auf die Insel Sylt zu fliegen.

Lokale Verkehrsanbindungen

Auf Sylt bietet Ihnen die Sylter Verkehrsgesellschaft die Möglichkeit, mit ihrem weitreichenden Bus-Netz, einige Busse mit Fahrradtransport, alle Inselorte zu erreichen.

Alternativ können sie sich auch bei einigen Autovermietungen selbst ein Auto mieten.

Eine Vielzahl an Fahrradvermietungen erlaubt zusätzliche Mobilität auf den zahlreichen Radwegen.

Entfernungen

Arzt: 50 m

Autobahn: 40 km

Bäcker: 100 m

Bahnhof: 500 m

Geldautomaten/Bank: 50 m

Bushaltestelle: 200 m

Flughafen: 4 km

Golfplatz: 4 km

Krankenhaus/Klinik: 4 km

Restaurant: 50 m

Schwimm-/Spaßbad: 200 m

Strand: 200 m

Supermarkt: 100 m

Tourist-Information: 200 m

Zentrum: 10 m

Objekt ID: 66895