

Üthörn

Ferienwohnung - Ferienhaus - Reetdachhaus

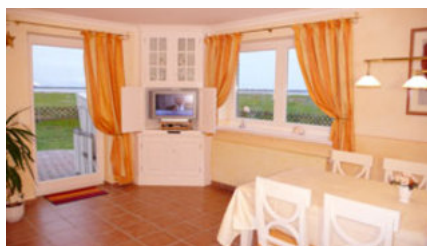
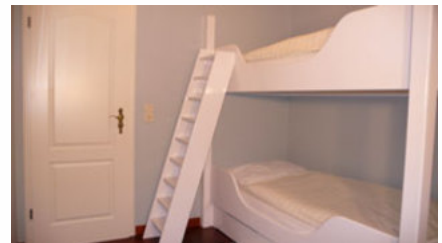
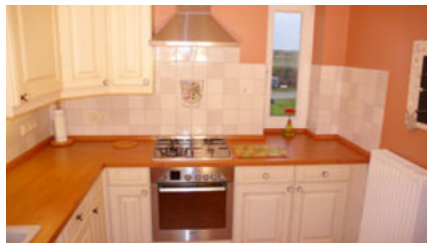
List auf Sylt



Beschreibung

Die nördlichsten Ferienwohnungen a. Lister Ellenbogen, Meeresblick, direkt am Wattenmeer, Seeterrasse mit Strandkörben am Königshafen, Spielplatz, Sauna u. Bierstube für Gäste, Kleintiere, Hausprospekt. Hier ist Urlaub von Anfang an und die Insel Sylt liegt Ihnen zu Füßen.

Ferienhaus (Fewo 8), 95 qm, separate Küche



Die nördlichsten Ferienwohnungen am Lister Ellenbogen. Direkt am Wattenmeer gelegen mit Meerblick, Seeterrasse mit Strandkörben am Königshafen, Spielplatz, Sauna und Bierstube für Gäste, Kleintiere, Hausprospekt. Hier ist Urlaub von Anfang an und die Insel Sylt liegt Ihnen zu Füßen.

Ausstattung Zimmer

Größe: 95 qm Belegung max.: max. 6 Anzahl Schlafzimmer: 3 Schlafzimmer Tiere willkommen TV Spülmaschine

Hinweise zu Haustieren

Haustiere erlaubt

Allgemein: familienfreundlich, Nichtraucherhaus, Terrasse, wanderfreundlich

Außenanlage: hauseigener Strand/Seezugang, Sitzecke im Garten, Strandkorb, umzäuntes Grundstück

Freizeit: Sauna

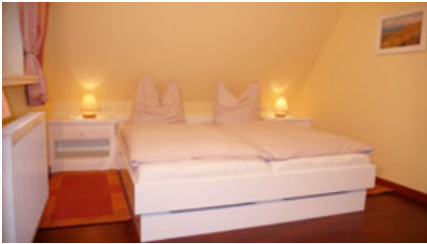
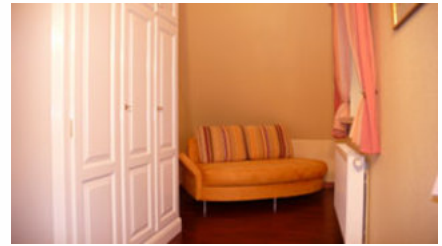
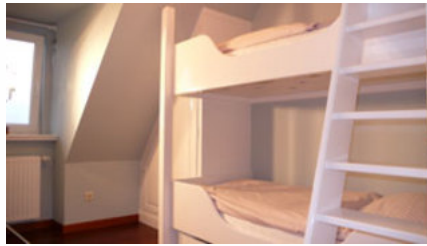
Küche: Backofen, Gefriermöglichkeit, Kühlschrank, separate Küche, Spülmaschine

Sanitär: Badewanne, Dusche

Service: Tiere willkommen

Technik: Kabel/Sat, TV

Ferienhaus (Fewo 9), 95 qm, separate Küche



Die nördlichsten Ferienwohnungen am Lister Ellenbogen. Direkt am Wattenmeer gelegen mit Meerblick, Seeterrasse mit Strandkörben am Königshafen, Spielplatz, Sauna und Bierstube für Gäste, Kleintiere, Hausprospekt. Hier ist Urlaub von Anfang an und die Insel Sylt liegt Ihnen zu Füßen.

Ausstattung Zimmer

Größe: 95 qm Belegung max.: max. 6 Anzahl Schlafzimmer: 3 Schlafzimmer TV Spülmaschine Backofen

Hinweise zu Haustieren

Haustiere nicht erlaubt

Allgemein: ebenerdig, familienfreundlich, Meerblick, Nichtraucherhaus, wanderfreundlich

Außenanlage: hauseigener Strand/Seezugang, Sitzecke im Garten, Strandkorb, umzäuntes Grundstück

Freizeit: Sauna

Küche: Backofen, separate Küche, Spülmaschine

Sanitär: Dusche, Gäste-WC

Technik: TV

Ferienwohnung 1, 30qm, Küchenzeile



Die nördlichsten Ferienwohnungen am Lister Ellenbogen. Direkt am Wattenmeer gelegen mit Meerblick, Seeterasse mit Strandkörben am Königshafen, Spielplatz, Sauna und Bierstube für Gäste, Kleintiere, Hausprospekt. Hier ist Urlaub von Anfang an und die Insel Sylt liegt Ihnen zu Füßen.

Ausstattung Zimmer

Größe: 30 qm Belegung max.: max. 2 Anzahl Schlafzimmer: 1 Schlafzimmer Tiere willkommen Terrasse

Hinweise zu Haustieren

Haustiere erlaubt

Allgemein: Deichblick, Doppelbett, ebenerdig, familienfreundlich, Meerblick, Nichtraucherhaus, Terrasse, wanderfreundlich

Außenanlage: hauseigener Strand/Seezugang, Sitzecke im Garten, Strandkorb, umzäuntes Grundstück

Freizeit: Sauna

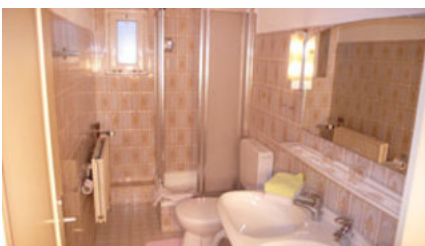
Küche: Gefriermöglichkeit, Küche (Pantry/Mini), Kühlschrank

Sanitär: Dusche/WC

Service: Tiere willkommen

Technik: Kabel/Sat

Ferienwohnung 10, 40 qm, Küchenzeile





Die nördlichsten Ferienwohnungen am Lister Ellenbogen. Direkt am Wattenmeer gelegen mit Meerblick, Seeterrasse mit Strandkörben am Königshafen, Spielplatz, Sauna und Bierstube für Gäste, Kleintiere, Hausprospekt. Hier ist Urlaub von Anfang an und die Insel Sylt liegt Ihnen zu Füßen.

Ausstattung Zimmer

Größe: 40 qm Belegung max.: max. 2 Anzahl Schlafzimmer: 1 Schlafzimmer Tiere willkommen TV Spülmaschine

Hinweise zu Haustieren

Haustiere erlaubt

Allgemein: Doppelbett, ebenerdig, familienfreundlich, Nichtraucherhaus, Terrasse, wanderfreundlich

Außenanlage: hauseigener Strand/Seezugang, Sitzecke im Garten, Strandkorb, umzäuntes Grundstück

Freizeit: Sauna

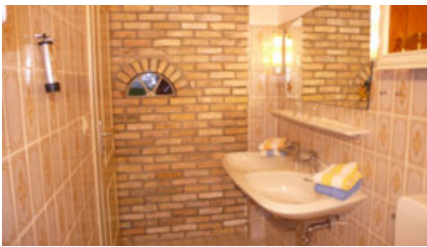
Küche: Backofen, Gefriermöglichkeit, Küche (Pantry/Mini), Kühlschrank, Mikrowelle, Spülmaschine

Sanitär: Dusche/WC

Service: Tiere willkommen

Technik: Kabel/Sat, TV

Ferienwohnung 11, 50qm, Küchenzeile



Die nördlichsten Ferienwohnungen am Lister Ellenbogen. Direkt am Wattenmeer gelegen mit Meerblick, Seeterasse mit Strandkörben am Königshafen, Spielplatz, Sauna und Bierstube für Gäste, Kleintiere, Hausprospekt. Hier ist Urlaub von Anfang an und die Insel Sylt liegt Ihnen zu Füßen.

Ausstattung Zimmer

Belegung max.: max. 4 Tiere willkommen TV Spülmaschine Terrasse

Hinweise zu Haustieren

Haustiere erlaubt

Allgemein: Doppelbett, ebenerdig, familienfreundlich, Meerblick, Nichtraucherhaus, Terrasse, wanderfreundlich

Außenanlage: hauseigener Strand/Seezugang, Sitzecke im Garten, Strandkorb, umzäuntes Grundstück

Freizeit: Sauna

Küche: Gefriermöglichkeit, Küche (Pantry/Mini), Kühlschrank, Spülmaschine

Sanitär: Dusche/WC

Service: Tiere willkommen

Technik: Kabel/Sat, TV

Ferienwohnung 2, 30qm Küchenzeile





Die nördlichsten Ferienwohnungen am Lister Ellenbogen. Direkt am Wattenmeer gelegen mit Meerblick, Seeterrasse mit Strandkörben am Königshafen, Spielplatz, Sauna und Bierstube für Gäste, Kleintiere, Hausprospekt. Hier ist Urlaub von Anfang an und die Insel Sylt liegt Ihnen zu Füßen.

Ausstattung Zimmer

Größe: 30 qm Belegung max.: max. 2 Anzahl Schlafzimmer: 1 Schlafzimmer Tiere willkommen Terrasse

Hinweise zu Haustieren

Haustiere erlaubt

Allgemein: Deichblick, Doppelbett, ebenerdig, familienfreundlich, Meerblick, Nichtraucherhaus, Terrasse, wanderfreundlich

Außenanlage: hauseigener Strand/Seezugang, Sitzecke im Garten, Strandkorb, umzäuntes Grundstück

Freizeit: Sauna

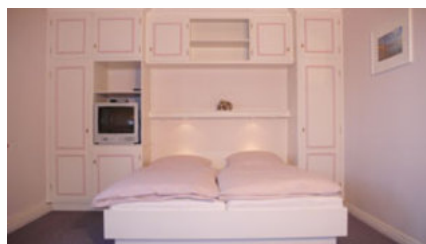
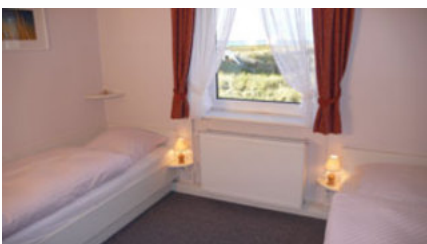
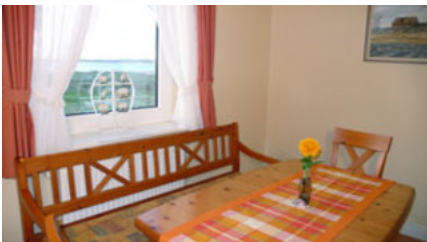
Küche: Gefriermöglichkeit, Küche (Pantry/Mini), Kühlschrank

Sanitär: Dusche/WC

Service: Tiere willkommen

Technik: Kabel/Sat

Ferienwohnung 3, 55qm, separate Küche





Die nördlichsten Ferienwohnungen am Lister Ellenbogen. Direkt am Wattenmeer gelegen mit Meerblick, Seeterrasse mit Strandkörben am Königshafen, Spielplatz, Sauna und Bierstube für Gäste, Kleintiere, Hausprospekt. Hier ist Urlaub von Anfang an und die Insel Sylt liegt Ihnen zu Füßen.

Ausstattung Zimmer

Größe: 55 qm Belegung max.: max. 4 Anzahl Schlafzimmer: 1 Schlafzimmer Tiere willkommen TV Terrasse

Hinweise zu Haustieren

Haustiere erlaubt

Allgemein: Doppelbett, ebenerdig, familienfreundlich, Meerblick, Nichtraucherhaus, Terrasse, wanderfreundlich

Außenanlage: hauseigener Strand/Seezugang, Sitzecke im Garten, Strandkorb, umzäuntes Grundstück

Freizeit: Sauna

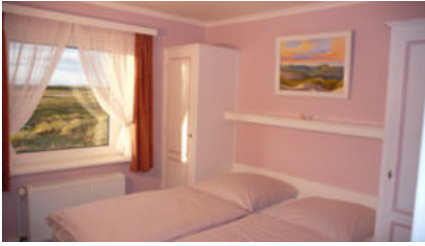
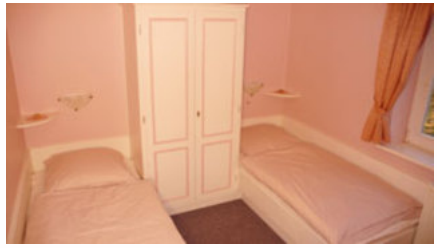
Küche: Backofen, Kühlschrank, separate Küche

Sanitär: Dusche/WC

Service: Tiere willkommen

Technik: Kabel/Sat, TV

Ferienwohnung 4, 40qm, Küchenzeile



Die nördlichsten Ferienwohnungen am Lister Ellenbogen. Direkt am Wattenmeer gelegen mit Meerblick, Seeterasse mit Strandkörben am Königshafen, Spielplatz, Sauna und Bierstube für Gäste, Kleintiere, Hausprospekt. Hier ist Urlaub von Anfang an und die Insel Sylt liegt Ihnen zu Füßen.

Ausstattung Zimmer

Größe: 40 qm Belegung max.: max. 4 Anzahl Schlafzimmer: 1 Schlafzimmer Tiere willkommen TV Terrasse

Hinweise zu Haustieren

Haustiere erlaubt

Allgemein: Doppelbett, ebenerdig, familienfreundlich, Meerblick, Nichtraucherhaus, Terrasse, wanderfreundlich

Außenanlage: hauseigener Strand/Seezugang, Sitzecke im Garten, Strandkorb, umzäuntes Grundstück

Freizeit: Sauna

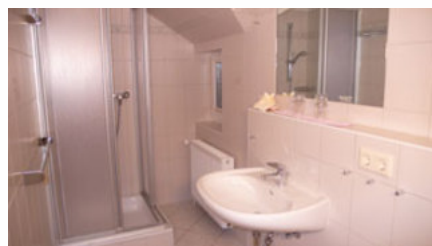
Küche: Gefriermöglichkeit, Küche (Pantry/Mini), Kühlschrank

Sanitär: Dusche/WC

Service: Tiere willkommen

Technik: TV

Ferienwohnung 5, 40qm, Küchenzeile





Die nördlichsten Ferienwohnungen am Lister Ellenbogen. Direkt am Wattenmeer gelegen mit Meerblick, Seeterrasse mit Strandkörben am Königshafen, Spielplatz, Sauna und Bierstube für Gäste, Kleintiere, Hausprospekt. Hier ist Urlaub von Anfang an und die Insel Sylt liegt Ihnen zu Füßen.

Ausstattung Zimmer

Größe: 40 qm Belegung max.: max. 4 Anzahl Schlafzimmer: 1 Schlafzimmer Tiere willkommen TV Terrasse

Hinweise zu Haustieren

Haustiere erlaubt

Allgemein: Doppelbett, ebenerdig, familienfreundlich, Meerblick, Nichtraucherhaus, Terrasse, wanderfreundlich

Außenanlage: hauseigener Strand/Seezugang, Sitzecke im Garten, Strandkorb, umzäuntes Grundstück

Freizeit: Sauna

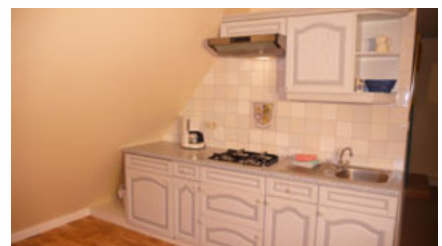
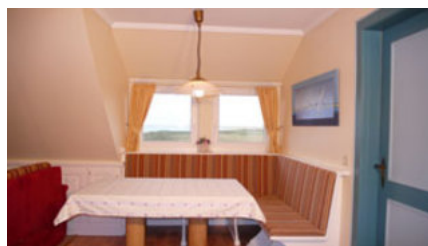
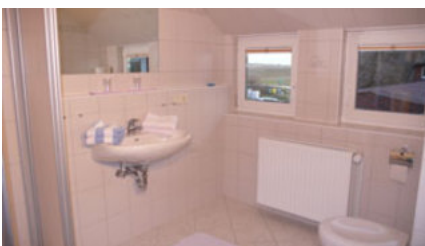
Küche: Gefriermöglichkeit, Küche (Pantry/Mini), Kühlschrank

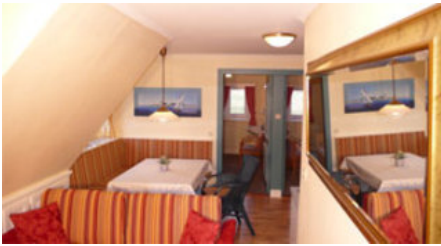
Sanitär: Dusche/WC

Service: Tiere willkommen

Technik: TV

Ferienwohnung 6, 50 qm, Küchenzeile





Die nördlichsten Ferienwohnungen am Lister Ellenbogen. Direkt am Wattenmeer gelegen mit Meerblick, Seeterrasse mit Strandkörben am Königshafen, Spielplatz, Sauna und Bierstube für Gäste, Kleintiere, Hausprospekt. Hier ist Urlaub von Anfang an und die Insel Sylt liegt Ihnen zu Füßen.

Ausstattung Zimmer

Größe: 50 qm Belegung max.: max. 4 Anzahl Schlafzimmer: 1 Schlafzimmer Tiere willkommen TV Terrasse

Hinweise zu Haustieren

Haustiere erlaubt

Allgemein: familienfreundlich, Meerblick, Nichtraucherhaus, Terrasse, wanderfreundlich

Außenanlage: hauseigener Strand/Seezugang, Sitzecke im Garten, Strandkorb, umzäuntes Grundstück

Freizeit: Sauna

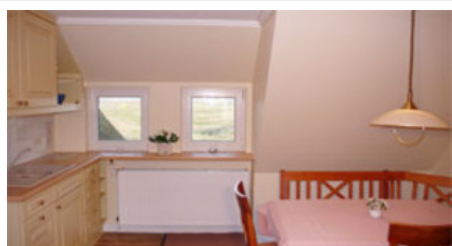
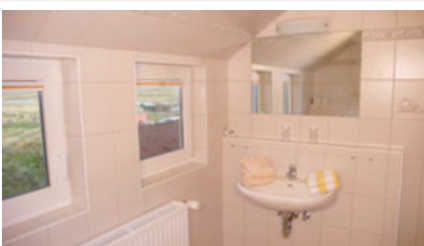
Küche: Backofen, Gefriermöglichkeit, Küche (Pantry/Mini), Kühlschrank

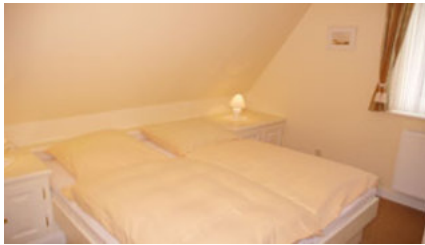
Sanitär: Dusche/WC

Service: Tiere willkommen

Technik: Kabel/Sat, TV

Ferienwohnung 7, 60 qm, Küchenzeile





Die nördlichsten Ferienwohnungen am Lister Ellenbogen. Direkt am Wattenmeer gelegen mit Meerblick, Seeterrasse mit Strandkörben am Königshafen, Spielplatz, Sauna und Bierstube für Gäste, Kleintiere, Hausprospekt. Hier ist Urlaub von Anfang an und die Insel Sylt liegt Ihnen zu Füßen.

Ausstattung Zimmer

Größe: 60 qm Belegung max.: max. 6 Anzahl Schlafzimmer: 2 Schlafzimmer Tiere willkommen TV Terrasse

Hinweise zu Haustieren

Haustiere erlaubt

Allgemein: familienfreundlich, Meerblick, Nichtraucherhaus, Terrasse, wanderfreundlich

Außenanlage: hauseigener Strand/Seezugang, Sitzecke im Garten, Strandkorb, umzäuntes Grundstück

Freizeit: Sauna

Küche: Backofen, Gefriermöglichkeit, Küche (Pantry/Mini), Kühlschrank

Sanitär: Dusche/WC

Service: Tiere willkommen

Technik: Kabel/Sat, TV

Allgemeine Lageinformationen

Entfernungen

Strand: 100 m

Tourist-Information: 10 km

Zentrum: 10 km