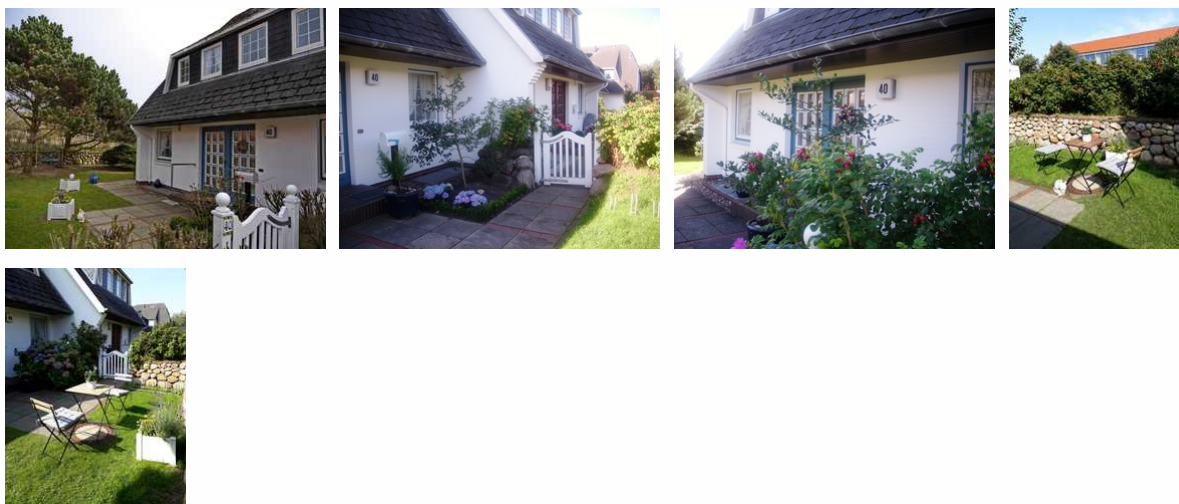


Haus Tanja (Specowius)

Ferienwohnung - Appartement

Sylt/Westerland



Beschreibung

In der Gorch-Fock-Straße

befindet sich das im Friesenstil gebaute Doppelhaus mit 2 Wohneinheiten. In einer schönen kleinen Wohnstraße mit einem Eckgrundstück im Norden von Westerland, nahe dem Zentrum und nur ca. 600 m zum Strand.

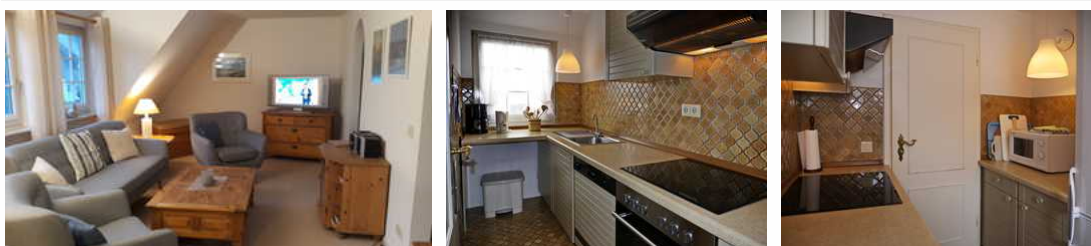
Die helle, freundliche Wohnung mit Velour Teppichboden und neuem Wohnzimmermobiliar lädt zum Entspannen ein. Vor dem Haus befindet sich eine Sitzgelgenheit. Ein Parkplatz Nummer 40 steht Ihnen zur Verfügung.

Letzte Renovierung:2018

Qualitätssiegel



3-Zimmerwohnung





Die gemütliche 3-Zimmerwohnung für 1-4 Personen (ca. 60m²) befindet sich in der 1. Etage der Doppelhaushälfte. Ein mit Licht durchflutetes Wohnzimmer mit einer neuen Couchgarnitur im Scandinavianstil, Wohnzimmerschrank, Flachbild-TV, Stereoanlage und Essbereich ist der Mittelpunkt der Wohnung.

Kostenloser Internet-Zugang über WLAN.

Die separate Küche ist ausgestattet mit 4-Platten Cerankochfeld, Backofen, Mikrowelle, Geschirrspüler, Kühlschrank mit Gefriermöglichkeit, Kaffeemaschine, Wasserkocher, Toaster und Geschirr für den täglichen Gebrauch.

Ein Schlafzimmer im Dachgeschoss eingerichtet mit Doppelbett (180x200cm) offenes Fußende, Nachttisch, Leselampen und Kleiderschrank.

Das zweite Schlafzimmer befindet sich neben dem Wohnzimmer, eingerichtet mit zwei getrennt stehende Betten, einem Kleiderschrank und Verdunkelungsgardinen.

Ein helles Bad mit Waschbecken, Dusche, WC, Handtuchrockner und Außenfenster.

Vor dem Haus läde ein kleine Sitzecke zum Verweilen ein.

Auf dem Grundstück befindet sich eine Fahrradabstellmöglichkeit sowie ein PKW-Stellplatz Nr. 40.

Mit Rücksicht auf nachfolgende Gäste ist das Rauchen in diesem Objekt nicht gestattet.

Haustiere sind in diesem Objekt nicht erlaubt.

Ausstattung Zimmer

Größe: 60 qm Belegung max.: max. 4 Anzahl Schlafzimmer: 2 Schlafzimmer WLAN Nichtraucher Spülmaschine

Hinweise zu Haustieren

Haustiere nicht erlaubt

Allgemein: Doppelbett, Einzelbett, Heizung, Lokal und sicher buchen, Nichtraucher, Nichtraucherhaus, Teppichboden

Außenanlage: Parkplatz

Küche: Backofen, Gefriermöglichkeit, Kühlschrank, Mikrowelle, separate Küche, Spülmaschine

Sanitär: Dusche/WC, Haartrockner

Service: Bettwäsche, Handtücher, Internet im öff. Bereich, Tiere nicht erlaubt

Technik: CD-Player, WLAN, TV - Flachbild

So haben Gäste nach ihrem Aufenthalt bewertet

5 von max. 6 Punkten bei 11 Bewertungen insgesamt

Punkte	1	2	3	4	5	6
Ausstattung Zimmer/Fewo	●	●	●	●	●	
Sauberkeit	●	●	●	●	●	
Service & Freundlichkeit	●	●	●	●	●	
Lage der Unterkunft (wie beschrieben)	●	●	●	●	●	
Beschreibung entsprach der Unterkunft	●	●	●	●	●	
Preis-Leistung	●	●	●	●	●	
Empfehlenswert	●	●	●	●	●	

Allgemeine Lageinformationen

Gorch-Fock-Straße

Vom Zug Sylt-Shuttle abfahren, die Straße mitfahren. Am Ende der Straße mittig einreihen. Über die Kreuzung weiter geradeaus. An Aldi geradeaus vorbei und einbiegen in eine kleine Rechtskurve, links abbiegen in die Schnellstraße. Wiederum bis zur Ampel - nicht die Fußgängerampel. Dann Links in die Bahnhofstraße . An der nächsten Ampel rechts in den Wenningstedter Weg. Vorbei an einem Lokal, nächste Ecke links in den Hoyerweg. Bis zur Verkehrsinsel fahren und dann rechts in die Tonderner Straße. Am Ende dieser Straße links in die Gorch-Fock-Str. Nun gleich in die Einfahrt links auf den Parkplatz Nr. 40 (rechts)

Entfernungen

Arzt: 1.2 km

Badestelle/Gewässer: 650 m

Bäcker: 300 m

Bahnhof: 1 km

Geldautomaten/Bank: 1.2 km

Bushaltestelle: 300 m

Flughafen: 1.4 km

Golfplatz: 3.9 km

Krankenhaus/Klinik: 1.2 km

Nachbar: 20 m

Radweg: 30 m

Restaurant: 350 m

Schwimm-/Spaßbad: 1.3 km

Strand: 650 m

Supermarkt: 900 m

Tourist-Information: 1 km

Wanderweg: 300 m

Zentrum: 1.3 km

Buchungszentrum Sylt



Objekt ID: 55031