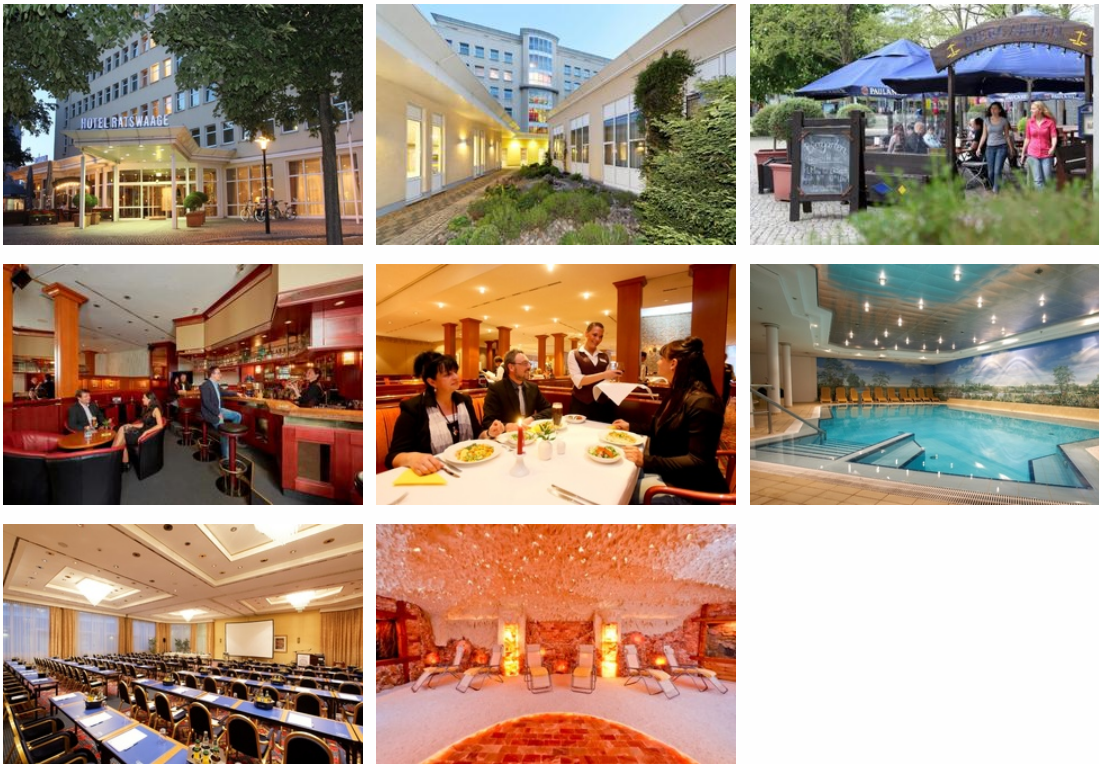


# Hotel Ratswaage

Hotel

Magdeburg - Innenstadt



## Beschreibung

Äußerlich präsentiert sich das Ratswaage Hotel Magdeburg in der Tradition des Bauhauses. Im Inneren des Hotels treffen Sie auf Gemütlichkeit und großzügige Zimmer.

Zentral und doch ruhig gelegen ist es ein beliebtes Tagungshotel. Geschäftsreisende, Touristen und Reisegruppen schätzen die persönliche Atmosphäre im Ratswaage Hotel Magdeburg. Reisende auf dem Elberadweg sind herzlich willkommen - Ihr Fahrrad steht im Parkhaus trocken und sicher. Alle historischen Sehenswürdigkeiten Magdeburgs sind bequem zu Fuß zu erreichen.

Bitte informieren Sie sich auch über unsere Internetseite über die Öffnungszeiten sowie Schließzeiten für Pool, Sauna und die Salzgrotte/ das Salzland.

Erbaut: 1994

Letzte Renovierung: 2019

Sprachen: englisch, spanisch, deutsch

## Doppelzimmer



Komfortables Doppelzimmer - Helles, freundliches und großzügiges Zimmer mit separatem Ankleidebereich vor dem Schlafzimmer. So haben Sie auch zu zweit genügend (Frei) - Raum.

## Ausstattung Zimmer

Größe: 30 qm

Belegung max.: 2

### Hinweise zu Haustieren

Haustier pro Nacht 18,00 €

Bitte beachten Sie, dass Hunde im Restaurant nicht erlaubt sind.

## Einzelzimmer



Helles, freundliches und großzügiges Zimmer mit separatem Ankleidebereich vor dem Schlafrum. So müssen Sie selbst auf der kürzesten Dienstreise nicht auf genügend Platz verzichten.

## Ausstattung Zimmer

Größe: 20 qm

Belegung max.: 1

## Hinweise zu Haustieren

Haustier pro Nacht 18,00 €

Bitte beachten Sie, dass Hunde im Restaurant nicht erlaubt sind.

## So haben Gäste nach ihrem Aufenthalt bewertet

5 von max. 6 Punkten bei 2 Bewertungen insgesamt

Punkte	1	2	3	4	5	6
Ausstattung Zimmer/Fewo	●	●	●	●	●	
Sauberkeit	●	●	●	●	●	●
Service & Freundlichkeit	●	●	●	●	●	
Lage der Unterkunft (wie beschrieben)	●	●	●	●	●	●
Beschreibung entsprach der Unterkunft	●	●	●	●	●	●
Preis-Leistung	●	●	●	●		
Empfehlenswert	●	●	●	●	●	

## Allgemeine Lageinformationen

### Entfernungen

Autobahn: 7.4 km

Badestelle/Gewässer: 3.2 km

Bäcker: 100 m

Bahnhof: 1 km

Geldautomaten/Bank: 200 m

Flughafen: 119 km

Golfplatz: 5.7 km

Messe: 3.4 km

(Kur-)Park/Wald: 2.2 km

Radweg: 700 m

Schwimm-/Spaßbad: 2.7 km

Strand: 7.3 km

Tourist-Information: 400 m

Zentrum: 100 m