

IntercityHotel Magdeburg

Hotel

Magdeburg - Innenstadt



Beschreibung

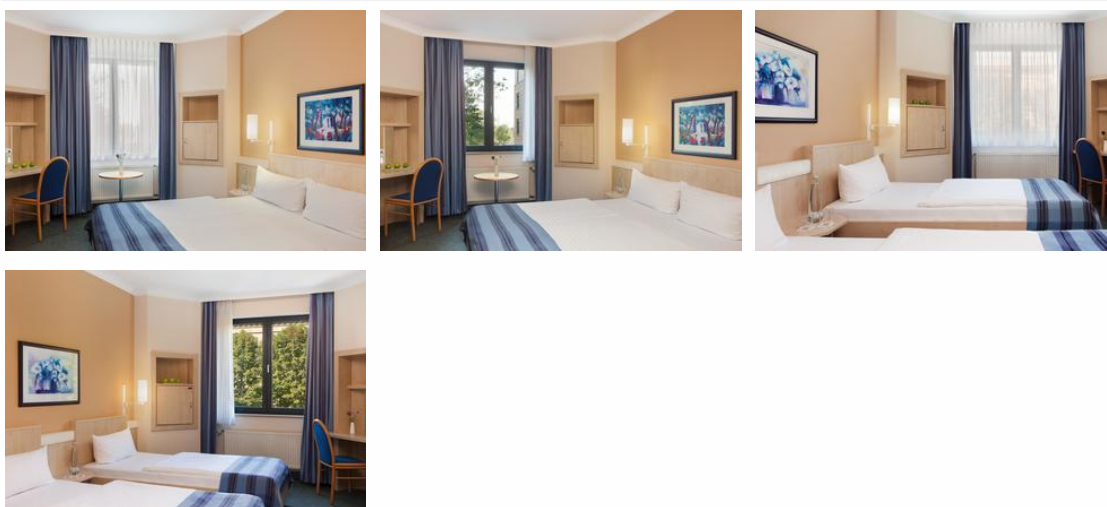
Nur etwa 2 Gehminuten trennen das InterCityHotel Magdeburg vom Hauptbahnhof. Profitieren Sie von der günstigen Lage und besuchen Sie die nahe Altstadt (ca. 900 m) mit ihrem Dom (ca. 800 m) oder den berühmten Elbauenpark (ca. 3,5 km), der die Messe, den Kletterpark, das Alte Theater u. v. m. umfasst

Highlights: WLAN (kostenfrei), abwechslungsreiches Frühstücksbüfett, Restaurant & Bistro mit regionalen und internationalen Gerichten, Sky Sportsbar, Gartenterrasse und Innenhof, 5 Tagungsräume mit moderner Konferenztechnik für bis zu 90 Personen.

175 Zimmer und Suiten warten auf Sie. Für Ihren erholsamen Aufenthalt sorgen schallisolierte Fenster, Flatscreen-TV mit Sky Sport und Bundesliga, eine Minibar und das FreeCityTicket zur gratis Nutzung des öffentlichen Nahverkehrs innerhalb Magdeburgs.

Sprachen: englisch

Doppelzimmer Standard



Helles, 17m² großes Zimmer mit folgender Ausstattung: Badezimmer mit Dusche/WC schallisolierte Fenster Schreibtisch

Kostenfreies WLAN SAT-TV (mit kostenfreien Sky Sport- und Bundesligakanälen), Telefon und Minibar

Ausstattung Zimmer

Größe: 17 qm

Belegung max.: 2

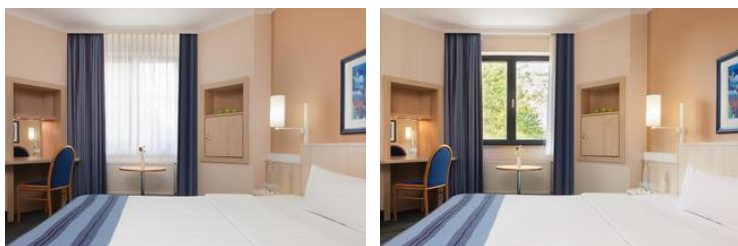
Hinweise zu Haustieren

Haustiere können gern mitgebracht werden.

Wir berechnen einen Aufschlag von 15,00 € pro Zimmer/Tier und Nacht

Max. 1 Haustier ist pro Zimmer erwünscht.

Einzelzimmer Standard



Helles, 17m² großes Zimmer mit folgender Ausstattung: Badezimmer mit Dusche/WC schallisolierte Fenster Schreibtisch
Kostenfreies WLAN SAT-TV (mit kostenfreien Sky Sport- und Bundesligakanälen), Telefon und Minibar.

Ausstattung Zimmer

Größe: 17 qm

Belegung max.: 1

Hinweise zu Haustieren

Haustiere können gern mitgebracht werden.

Wir berechnen einen Aufschlag von 15,00 € pro Zimmer/Tier und Nacht

Max. 1 Haustier ist pro Zimmer erwünscht.

So haben Gäste nach ihrem Aufenthalt bewertet

5 von max. 6 Punkten bei 2 Bewertungen insgesamt

Punkte	1	2	3	4	5	6
Ausstattung Zimmer/Fewo	●	●	●	●	●	●
Sauberkeit	●	●	●	●	●	●
Service & Freundlichkeit	●	●	●	●	●	
Lage der Unterkunft (wie beschrieben)	●	●	●	●	●	
Beschreibung entsprach der Unterkunft	●	●	●	●	●	●
Preis-Leistung	●	●	●	●	●	
Empfehlenswert	●	●	●	●	●	

Allgemeine Lageinformationen

Entfernungen

Arzt: 30 m

Autobahn: 5 km

Badestelle/Gewässer: 6.5 km

Bäcker: 50 m

Bahnhof: 50 m

Geldautomaten/Bank: 20 m

Bushaltestelle: 50 m

Flughafen: 100 km

Messe: 4 km

Radweg: 1.5 km

Restaurant: 100 m

S-Bahn: 50 m

Schwimm-/Spaßbad: 2.5 km

Supermarkt: 50 m

Tourist-Information: 800 m

Straßenbahn/Tram: 50 m

Zentrum: 500 m